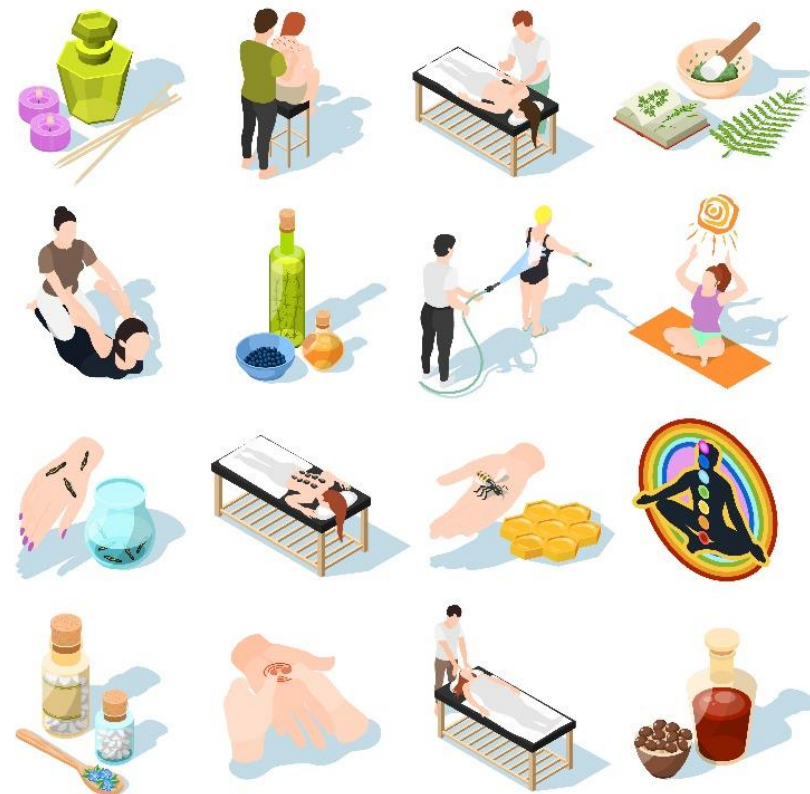


Q12!- Das Projektvorhaben



Was ist das Q(uerschnittsfach) 12?

- Q12 =
 - Rehabilitation, Physikalische Therapie und Naturheilkunde
 - + **X**

Ist-Situation

Kein Platz im Stundenplan?

Nicht so wichtig?

Dozentenmangel?



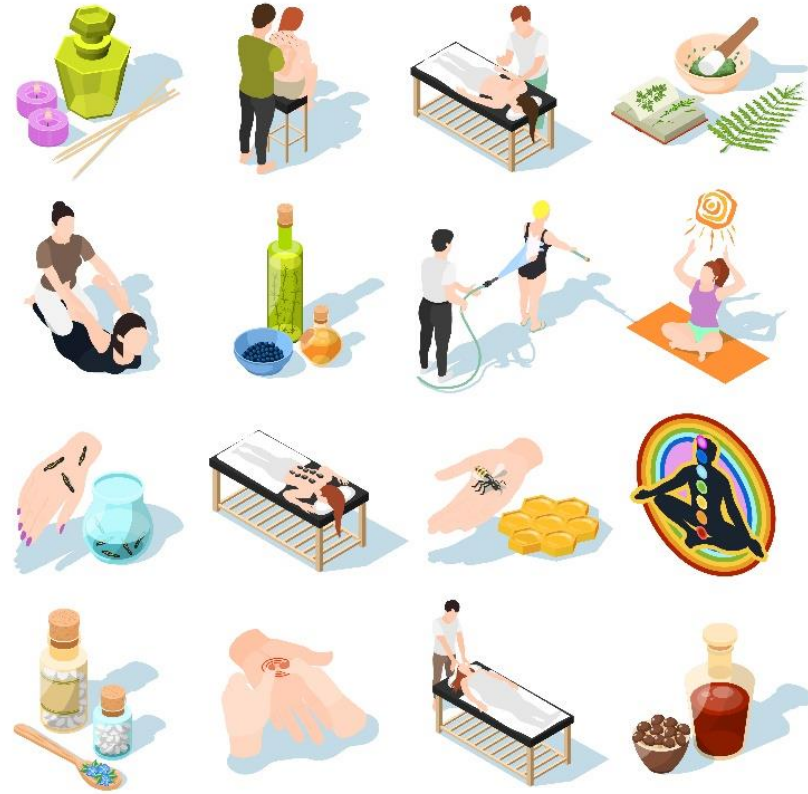
Kontext

- aus Sicht der evidenzbasierten Medizin auch umstrittene Themen

Unsere Antwort Q12! Integrative Medizin - Interdisziplinäre Lehre digital gestalten



Jena: Prof. J. Hübner, H. Pagiatakis, S. Salomo, Prof. C. Spreckelsen
Heilbronn: Prof. N. Marsden; Prof. M. Haag



Chancen

- Reform der ärztlichen Ausbildung
 - Kompetenzorientierung, Befähigung der angehenden Ärzt*innen, typische Anforderungen in ihrem späteren Berufsfeld bewältigen zu können
- Nationale Kompetenzbasierte Lernzielkatalog Medizin (NKLM),
- voraussichtlich 2026 in Kraft tretenden Approbationsordnung
- Q12-typisch: Schnittmengen zu anderen Fächern

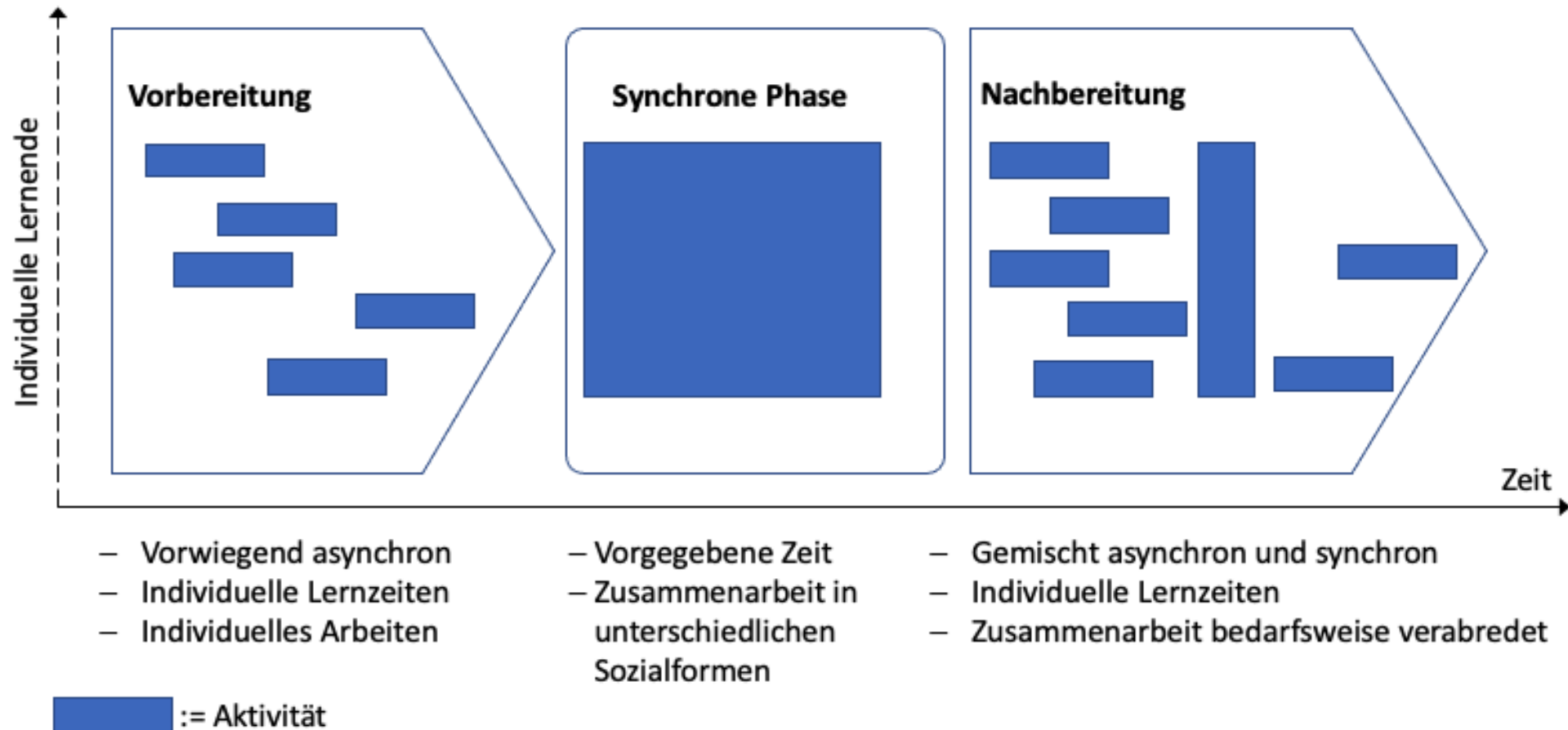
Vorarbeiten

- interdisziplinäre Fallkonferenzen für Studierende der Medizin in klinischen Semestern, der Ernährungswissenschaften, der Pharmazie, der angewandten Ethik und der Psychologie sowie der Kommunikationswissenschaften

Lösung: Entwicklung von Microcollaborations

- asynchrone Vorbereitungs- und selbstorganisierte Nachbereitungsphase
- kurze synchrone Phasen einer Online-Zusammenarbeit zwischen Lernenden
- Fokus auf Zusammenarbeit zur Bearbeitung von Fallstudien in interdisziplinär zusammengesetzten Teams

Zeitliche Koordinierung einer einzelnen MicroColab



Umsetzung in Moodle

The screenshot shows a Moodle course interface for 'IntegrMed_Onko_SoSe23'. The left sidebar contains navigation options: Teilnehmer/innen, Inhaltsspeicher, Badges, Kompetenzen, Bewertungen, Download Center, and a list of modules (1-5) and seminars (1-4). The main content area displays a grid of 11 modules and 4 seminars. Modules 1-5 are represented by document icons, while modules 6-11 and seminars 1-4 are represented by pie charts. A 'Für Teilnehmer/innen verborgen' (Hidden from participants) label is present on several items. The top navigation bar includes the Moodle URL, a help menu, a 'Anfrage stellen' button, and the user profile 'Jutta Hübner'.

Item	Icon	Label
Modul 1	Document	Modul 1: Integrative Medizin
Modul 2	Document	Modul 2: Grundhaltung & Kommunikation
Seminar 1	Group	1. Online-Seminar 18.04.2023
Modul 3	Document	Modul 3: Mind-Body-Medizin
Modul 4	Document	Modul 4: Ernährung
Modul 5	Document	Modul 5: Bewegung
Seminar 2	Pie Chart	2. Online-Seminar 09.05.2023 Für Teilnehmer/innen verborgen
Modul 6	Pie Chart	Modul 6: Pflanzenheilkunde Für Teilnehmer/innen verborgen
Modul 7	Pie Chart	Modul 7: Klassische Naturheilverfahren Für Teilnehmer/innen verborgen
Modul 8	Pie Chart	Modul 8: Anthroposophische Medizin Für Teilnehmer/innen verborgen
Modul 9	Pie Chart	Modul 9: Homöopathie Für Teilnehmer/innen verborgen
Seminar 3	Pie Chart	3. Online-Seminar 13.06.2023 Für Teilnehmer/innen verborgen
Modul 10	Pie Chart	Modul 10: TCM & Ayurveda Für Teilnehmer/innen verborgen
Modul 11	Pie Chart	Modul 11: Alternative Medizin Für Teilnehmer/innen verborgen
Seminar 4	Pie Chart	4. Online-Seminar 04.07.2023 Für Teilnehmer/innen verborgen

Ernährung bei Krebs

Jena SoSe 2023
Prof. Dr. med. J. Hübner



▶ 0:06 / 0:16



1 / 20 ▶



Stiftung
Innovation in der
Hochschullehre



IntegrMed_Onko_SoSe23

Teilnehmer/innen

Inhaltsspeicher

Badges

Kompetenzen

Bewertungen

Download Center

**Modul 1: Integrierte
Medizin**

Modul 2: Grundhaltung
& Kommunikation

1. Online-Seminar |
18.04.2023

Modul 3: Mind-Body-
Medizin

Modul 4: Ernährung

Modul 5: Bewegung

2. Online-Seminar |

Interaktives Video

Question Set

Alternativ vs. Komp...

Von A bis Z

Komplementäre On...

Wie erkläre ich das ...

Schlussseite

Zusammenfassung und
Einsenden

Aufgaben für Sie zum Bearbeiten angezeigt.

Q Komplementäre Medizin in der Onkologie

Später ans... Teilen

YouTube

0:32 / 11:14

Warum ist der Begriff „Alternative Medizin“ schwierig?

- 🎓 IntegrMed_Onko_SoSe23
- 👤 Teilnehmer/innen
- 📁 Inhaltsspeicher
- 🏆 Badges
- ✅ Kompetenzen
- 📊 Bewertungen
- 📁 Download Center
- 📁 Modul 1: Integrative Medizin
- 📁 Modul 2: Grundhaltung & Kommunikation**
- 📁 1. Online-Seminar | 18.04.2023
- 📁 Modul 3: Mind-Body-Medizin
- 📁 Modul 4: Ernährung
- 📁 Modul 5: Bewegung

1 / 1



The video player shows a TEDx talk by Sarah Krüg titled "The Patient Doctor Tango | Sarah Krüg | TEDxBrussels". The speaker is a woman with long dark hair, wearing a blue sleeveless top, holding a red folder. The video player interface includes a play button, a progress bar at 0:00 / 10:36, and icons for volume and settings. The YouTube logo is visible in the bottom right corner of the video frame.

Welche Schlüsselemente nennt die Rednerin im Rahmen der Tango-Analogie für eine gelungene Arzt-Patienten-Beziehung? Nennen Sie mindestens 3.



IntegrMed_Onko_SoSe23

Teilnehmer/innen

Inhaltsspeicher

Badges

Kompetenzen

Bewertungen

Download Center

Modul 1: Integrative
MedizinModul 2:
Grundhaltung &
Kommunikation1. Online-Seminar |
18.04.2023Modul 3: Mind-Body-
Medizin

Modul 4: Ernährung

Modul 5: Bewegung

Kommunikation

Einstieg ●

▶ Kommunikationsrel... ○

▼ Entscheidungsfind... ○

◦ Zusammenfassung

▶ Kommunikationsfo... ○

▶ Kommunikationsm... ○

▶ Psychoonkologie ○

▶ Abschluss ○

Schlusseite ○

Zusammenfassung und
Einsenden

Aufgaben

- Fassen Sie den Text anhand der Leitfragen zusammen. Dieser Text ist unter der Aufgabenstellung zu finden, alternativ kann dieser auch als Datei im aktuellen Modul unter [Materialien](#) heruntergeladen werden. Sie können auch in Stichpunkten antworten.
 - Inwiefern hängt der Prozess der Entscheidungsfindung mit dem Thema Kommunikation zusammen?
 - Welche Prinzipien müssen bei der Entscheidungsfindung Berücksichtigung finden?
 - Welche Besonderheiten müssen im Bereich der Onkologie berücksichtigt werden?
 - Welche Aspekte müssen bei einer gelungenen Entscheidungsfindung einbezogen und abgewogen werden?

HNO

Leitthema

HNO 2020 · 68:492–497
<https://doi.org/10.1007/s00106-020-00842-z>
 Online publiziert: 11. März 2020
 © Springer Medizin Verlag GmbH, ein Teil von
 Springer Nature 2020

S. Walter¹ · C. Keinki² · J. Hübner²¹Bundesverband der Kehlkopffoperierten e. V., Bonn, Deutschland²Medizinische Klinik II, Universitätsklinikum Jena, Jena, DeutschlandTherapieentscheidungen
in der OnkologieGratwanderung zwischen Ehrlichkeit und
Hoffnung, Lebenszeit und Lebensqualität

Ärzte stützen sich auf statistische Angaben sowie den individuellen klinischen Eindruck einerseits und müssen gleichzeitig das Gegenüber als Person mit Gefühlen,

viel vom Entscheider. Für Patienten bedeutet dies, Entscheidungen unter hoher emotionaler Belastung zu fällen, mit dem dringenden und meist alles überlagernden Wunsch, wieder gesund

nungen sehen und verstehen. Da der Patient persönlich betroffen und anders als sein Arzt emotional involviert ist, divergieren die zugrunde liegenden Bewertungskonzepte von Arzt und Patient

- Integrative Medizin mit Schwerpunkt Onkologie
- SoSe 23 | Prof. Dr. med. Jutta Hübner

ACHTUNG: Disclaimer

Alle Quellen sind aus der Perspektive der jeweiligen Autorenschaft geschrieben. Die Meinungen können dabei von anderen Expert:innen und der wissenschaftlichen Evidenz abweichen. Bitte lesen Sie daher alle Quellen äußerst kritisch und reflektieren Sie beim Lesen, wo persönliche Überzeugungen die tatsächliche Evidenz womöglich beeinflusst haben könnten.

Blockseminar

Das Staatsbad
Bad Pyrmont



Das Staatsbad Bad Pyrmont

Begrüßung der Studierenden zum
Praktikum durch die Bürgermeisterin

Leider sind die Ärzte und anderen
akademischen Mitarbeiter sowie die
Apotheker nach dem Schützenfest im
Nachbarort Lügde heute akut nicht
arbeitsfähig und sie müssen bitte die
Kliniken und die Apotheke übernehmen.

Dafür stehen Ihnen die Arztzimmer und
Besprechungsräume zur Verfügung

Ausserdem haben unsere Kliniken
wunderbare Räumlichkeiten von
Massageabteilung über MTT bis zum
Speisesaal.





Der Fürstenhof: Orthopädie und Onkologie

< Zurück

Teilen Merken Drucken GPX

Klinik DER FÜRSTENHOF

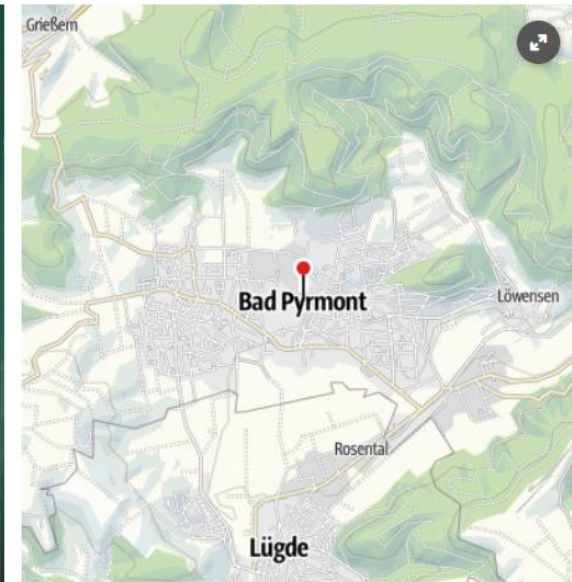
Klinik · Weserbergland · 112 m



Verantwortlich für diesen Inhalt
Bad Pyrmont Tourismus



Klinik Der Fürstenhof
Foto: Christian Wyrwa, Niedersächsisches Staatsbad Pyrmont Betriebsg...



DER PUNKT ANREISE IN DER NÄHE

<https://www.badpyrmont.de/de/poi/klinik/klinik-der-fuerstenhof/57364335/>
Seitenaufruf 22.07.2023





Alte-Hof-Apotheke



[< Zurück](#)

[Teilen](#) [Merken](#) [Drucken](#) [GPX](#) [...](#)

+ Alte-Hof-Apotheke M. Wiedel

Apotheke · Weserbergland · 112 m · **Heute geöffnet**



Verantwortlich für diesen Inhalt
Bad Pyrmont Tourismus 



[Kommentieren](#)

Alte Hof-Apotheke
Foto: Jan-Gottfried Wiedel



[DER PUNKT](#) [ANREISE](#) [IN DER NÄHE](#)

Fürstlich privilegierte Apotheke seit 1765 im Zentrum von Bad Pyrmont

- Zentrale Lage
- Lieferservice
- Vorbestellservice

Alte-Hof-Apotheke M. Wiedel

Brunnenstraße 44
31812 Bad Pyrmont
Niedersachsen

Telefon: 05281/922120



<https://www.badpyrmont.de/de/poi/apotheke/alte-hof-apotheke-m.-wiedel/54819762/>
Seitenaufruf 22.07.2023

LISA RENN

DEMOGRAPHISCHE ANGABEN

- ❖ weiblich
- ❖ 20 Jahre
- ❖ Größe 1,60 m
- ❖ Aktuelles Gewicht 48 kg

FAMILIENANAMNESE

- ❖ beide Eltern gesund
- ❖ Großmutter mütterlicherseits Ovarialkarzinom, Großtante mütterlicherseits Mammakarzinom
- ❖ Onkel väterlicherseits Herzinfarkt
- ❖ Tante väterlicherseits Schlaganfall

ANAMNESE

- ❖ Zyklusstörungen seit vier Jahren

AKTUELLES KRANKHEITSBILD

- ❖ Amenorrhö
- ❖ leichtgradige Anämie

AKTUELLE MEDIKATION

- ❖ Nux vomica D6
- ❖ Agnus castis D12
- ❖ Ferrum phosphoricum D12
- ❖ CBD-Öl





Integrative Onkologie

Berufsbegleitender Weiterbildungsstudiengang,
Master of Science (M.Sc.)



Aufbau:	Online-Studium, 3 Semester
Zielgruppe:	Berufstätige im Gesundheitssystem mit ersten Hochschulabschluss, z.B. in Medizin, Gesundheits-, Ernährungs-, Sport-, Pflegewissenschaften, Psychologie, Pharmazie, u.v.m.
Beginn:	01.10.2023
Bewerbungsfrist:	15.08.2023
Mehr Infos:	www.master-integrative-onkologie.uni-jena.de
Kontakt:	master-integrative-onkologie@uni-jena.de

Eine Zusammenarbeit von:



FRIEDRICH-SCHILLER-
UNIVERSITÄT
JENA



UNIVERSITÄTS
KLINIKUM
Jena



Prävention und Integrative Onkologie
eine Arbeitsgemeinschaft der
Deutschen Krebsgesellschaft (DKG)



MASTER OF SCIENCE
**eHealth and
Communication**



eHealth
Literacy



eHealth
Applications



eHealth
Ethics and Media
Communication



eHealth
Implementation

**Berufsbegleitender Weiterbildungsstudiengang
der Friedrich-Schiller-Universität Jena**

Wie es in 3 Semestern Online zum Master of Science geht, erfahren Sie unter
www.master-ehealth.uni-jena.de

Senden Sie Ihre Bewerbung für das Sommersemester 2022 bis zum **15.02.2022** an
master-ehealth@uni-jena.de

Lessons Learned

- Stundenpläne der Mediziner und Gruppenbildung
- Heterogenität der Vorbereitungen
- Punktevergabe
- Anrechnung in anderen Fächern
- Interdisziplinäre Lehre als Herausforderung
- Bearbeitungszeiten & Ergebnisse

„Ich habe ein Bewusstsein bekommen, dass der Reiz von AM-Angeboten in jeglichen Indikationen bestehen kann und es damit in jedem Kontext bedarf an guter Gesundheitskommunikation gibt.“

„Video von Jan Böhmermann war eine amüsante Abwechslung, die mir dennoch sehr viel neues Wissen vermittelt hat.“

„Das praktische Erleben, wie bereichernd die Zusammenarbeit mit verschiedenen Professionen sein kann.“