



BNE Lehre konkret – Einführung und Überblick in BNE-orientierte Hochschullehre

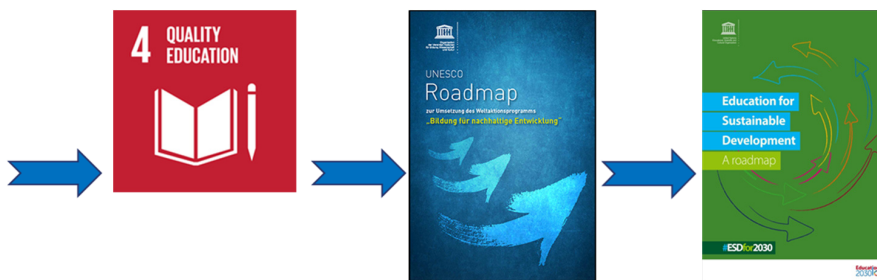
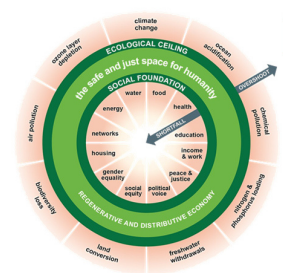
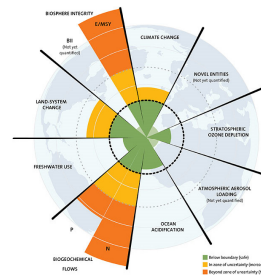
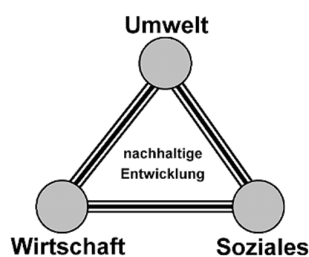
Christoph Koch (Universität Bayreuth),
Ingrid Hemmer (KU Eichstätt-Ingolstadt),
Stefan Baumann (PH Zürich, Schweiz),
Regina Steiner (PH Oberösterreich Linz)
et al.

Kontakt: bne-lehre@ku.de

TURN Conference 2023, Köln



Nachhaltigkeit und Bildung für Nachhaltige Entwicklung (BNE) in der Lehre



Five Priority areas in the Roadmap ESD for 2030

- Advancing policy
- Transforming learning environments
- Building capacities of educators
- Empowering and mobilizing youth
- Accelerating local level actions

Da diese Modelle werden als weitgehend bekannt angenommen und daher nicht einzeln zitiert.

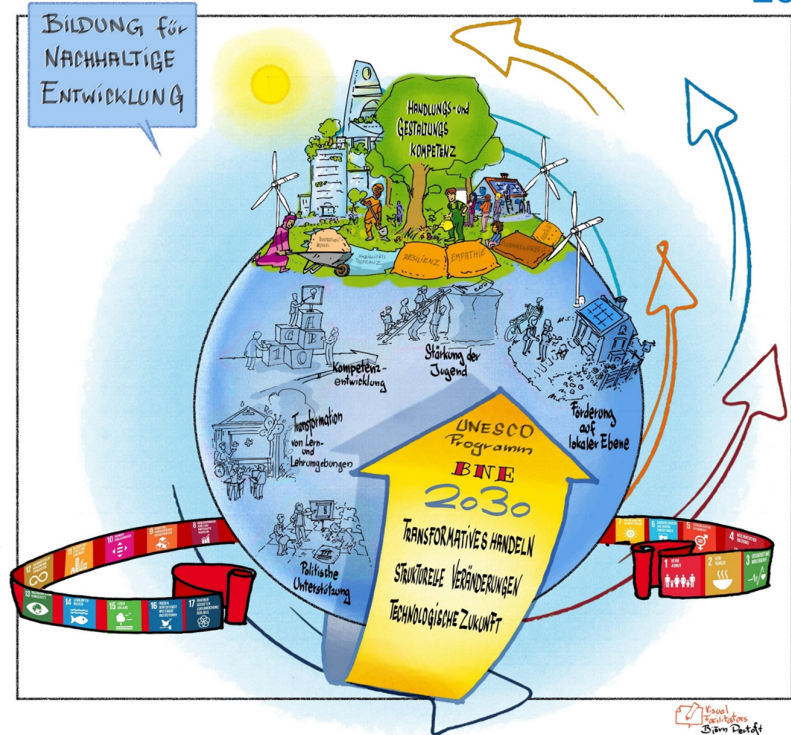
Education 2030 Lehrende beim Aufbau von Kompetenzen unterstützen, BNE in ihre eigene Lehre zu integrieren

ESD-for-2030

- Transformative action
- Structural changes
- Technological future

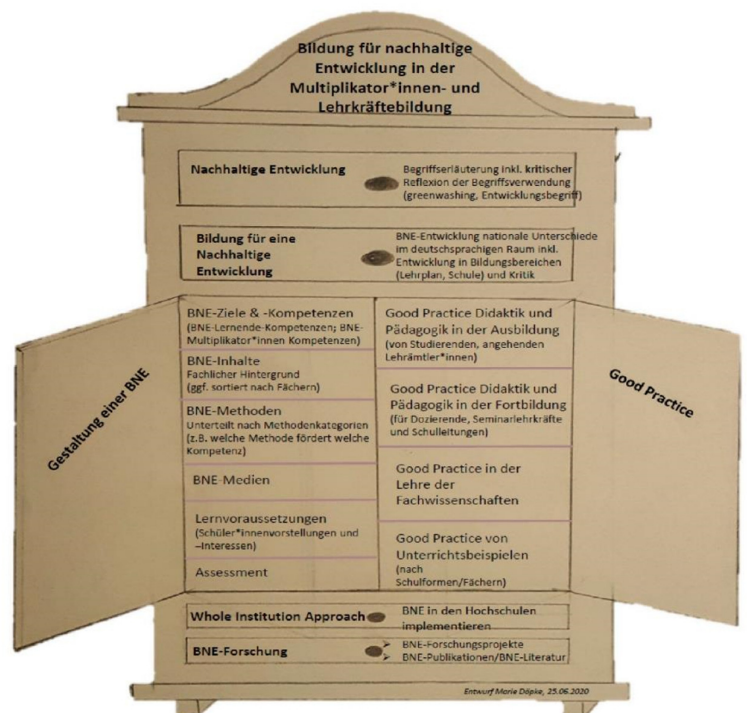


Educators
across the world have the opportunities to develop capacities to foster societal transformation for a sustainable future. Training institutions for educators systematically integrate ESD.



UNESCO (Hrsg. 2020): Education for sustainable development: a roadmap. <https://unesdoc.unesco.org/ark:/48223/pf0000374802.locale=en>
CC-BY-NC-ND 4.0, Visual Facilitators / Björn Pertoff www.unesco.de/sites/default/files/2020-11/CC-BY-NC-ND%204.0_Visual%20Facilitators_Bj%C3%B6rn%20Pertoff.jpg

- Vortrag über FOLE-BNE-Projekt auf der LeNa-Konferenz 2020 (Fortbildung für Lehrende zu BNE)
- Bildung des Kernteams „BNE grenzenlos“ bzw. „BNE Konkret“ mit Vertreter:innen aus D-A-CH
- Entwicklung der Schrank-Idee Überblick und Austausch von BNE-Ideen (als OER)
- Peer-Feedback auf Texte als Gruppen- und Review-Prozess (von 2020 bis 2022 in vielen Zoom-Sessions)
- exemplarische Best Practice Beispiele





Stefan Baumann, Sabina Eggert, Gesine Hellberg-Rode, Ingrid Hemmer, Christoph Koch, Regina Steiner, Anne-Kathrin Lindau, Miriam Lutz, Thomas Potthast, Franz Rauch, Verena Reinke

BNE / ESD für Lehrende

Ergebnis-Präsentation

[Einbettung der Webseite in die LeNa-Homepage](http://netzwerk-lena.org/bne-lehre-konkret)
[etzwerk-lena.org/bne-lehre-konkret](http://netzwerk-lena.org/bne-lehre-konkret)

- BNE Lehre Konkret** ^
- Über uns
- Grundlegende Informationen ^
- Begriffsverständnisse v
- Kompetenzen v
- Inhalte v
- Methoden und Medien-Qualitätskriterien v



Netzwerk LeNa
BNE Lehre Konkret

- Über das Netzwerk v
- Tagungen und Netzwerktreffen
- Dokumente
- BNE Lehre Konkret** ←
- Dissertationen
- Mitgliedschaft
- Kontakt

SUCHE

he ...

BNE Lehre Konkret



Ressourcensammlung für Hochschullehrende: gemeinsam für eine Bildung für nachhaltige Entwicklung

Das Onlineportal BNE Lehre Konkret will (Hochschul-)Lehrende ermutigen, die herausfordernde Aufgabe einer Bildung für nachhaltige Entwicklung anzunehmen. Durch die Bereitstellung von verschiedenen grundlegenden und stärker praxisrelevanten Modulen wollen wir Sie dabei unterstützen, sich über konzeptionelle Aspekte von BNE zu informieren, BNE als fächer- und disziplinübergreifenden Bildungsanspruch in Ihre Lehrveranstaltungen zu integrieren und Hochschullehre insgesamt stärker BNE-orientiert zu gestalten. Das Angebot ist aus der Lehrkräftebildung heraus entstanden, aber durchaus auch von allgemeinem Interesse für die Hochschuldidaktik.

TEILEN MIT:

 ★ Gefällt mir
 Geb das erste „Gefällt mir“ ab.

- Über das Netzwerk
- Tagungen und Netzwerktreffen
- Dokumente
- BNE Lehre Konkret
- Über uns
- Grundlegende Informationen
- Good Practice Beispiele
- BNE-Link-Sammlung für Hochschullehrende
- Dissertationen
- Mitgliedschaft
- Kontakt

SUCHE

Suche ...

Grundlegende Informationen

Auf den folgenden Seiten finden Sie grundlegende Informationen zum Thema Bildung für Nachhaltige Entwicklung.

BEGRIFFSVERSTÄNDNISSE

KOMPETENZEN

INHALTE

METHODEN UND MEDIEN



<https://netzwerk-lena.org/bne-lehre-konkret>

- Über das Netzwerk
- Tagungen und Netzwerktreffen
- Dokumente
- BNE Lehre Konkret
- Über uns
- Grundlegende Informationen
- Good Practice Beispiele
- BNE-Link-Sammlung für Hochschullehrende
- Dissertationen
- Mitgliedschaft
- Kontakt

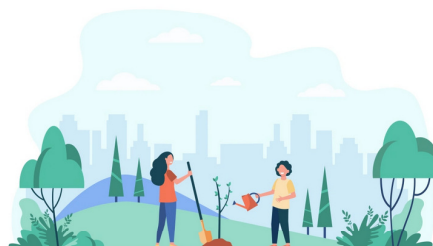
SUCHE

Suche ...

Good Practice Beispiele



Auf dieser Seite befinden sich frei verfügbare BNE-Materialien. Die Good-Practice Plattform bietet sowohl für BNE-Neulinge als auch Expert*innen Inspiration und konkrete Ideen für Veranstaltungen an der Universität (Lehrer*innenbildung), für Lehrer*innenfortbildungen und Bausteine für Lehre und Unterricht.



Die Praxisbeispiele sind in drei Rubriken eingeteilt:

BEISPIELE FÜR LEHRVERANSTALTUNGEN IN DER AUSBILDUNG

BEISPIELE FÜR FORTBILDUNGSVERANSTALTUNGEN

BEISPIELE UND BAUSTEINE FÜR DIE LEHRE

<https://netzwerk-lena.org/bne-lehre-konkret>

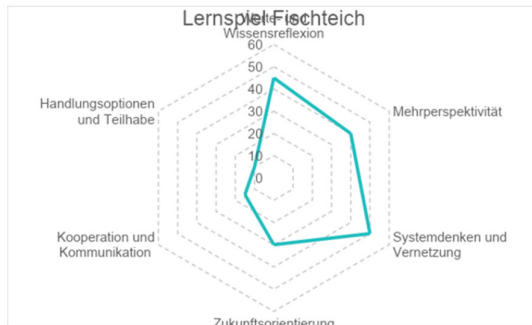
Good Practice als OER



Netzwerk LeNa

- Über das Netzwerk
- Tagungen und Netzwerktreffen
- Dokumente
- BNE Lehre Konkret

Kriterien-Spinnennetz



Autor*innen / Hochschule / Kontakt (E-Mail):

Regina Steiner, PH Oberösterreich, regina.steiner@ph-ooe.at

„Fischteich“ – Aktivität zur Almende-Klemme

Beispiel VB_01



Das Spiel „Fischteich“ lässt die Problematik der Almendegüter eindrucksvoll erleben und ist mit wenigen Mitteln gut durchführbar; bestens geeignet als Einstieg in die Thematik der Nachhaltigen Entwicklung.

Ausrichtung

Disziplinär oder interdisziplinär (alle Fächer)

Zielgruppe, Studiengangbezug, Schulformen-/Stufenbezug

Lehramtsstudierende für Primar- und Sekundarstufe

Lehrformat

Variables Beispiel für die Lehre (VB): Unterrichtsimpuls innerhalb einer Unterrichtsreihe

Dauer der Durchführung

4 Stunden

Ziel und zusammenfassende Beschreibung

<https://netzwerk-lena.org/bne-lehre-konkret>

BNE konkret – Weiterentwicklung, Partizipation, Vernetzung

Education
2030



weiter folgende Beiträge

Lernvoraussetzungen
Whole Institution Approach
Zukunftswerkstätten

...

gewünschte Beiträge

Assessment & Evaluation von Lehrveranstaltungen
Good Practice Beispiele

...



<http://geburtstagwunschespruchena2.blogspot.com/>

<http://blog.ncce.org/category/ncce-members/>

Diskussion und Messung der Unterstützung für Lehrende in BNE

Chancen der Webseite

...

Grenzen der Webseite

...

Weiterentwicklung und Bedarfe

...

Scholarship of Academic Development – Hochschultransformation durch BNE

...

Hochschultransformation
jetzt! ist die gemeinsame
Erklärung der
Teilnehmer:innen des
Jahresprogramms
2022/2023 der Stiftung
Innovation in der
Hochschullehre.

PDF

Inspirationen

Unterzeichner:innen

Mitzeichnen

Pressemitteilung

Impressum



[Hochschultransformation Jetzt!](#)

**Einladung zum
Lesen, Weiterverbreiten, Mitzeichnen:**
hochschultransformation.jetzt/mitzeichnen.html

<https://hochschultransformation.jetzt>

Transformation zu mehr Nachhaltigkeit in der Hochschullehre

Präambel

Wir sind Vertreter:innen unterschiedlicher Disziplinen und aller Statusgruppen deutscher Hochschulen und Teilnehmende am Jahresprogramm 2022/2023 „Hochschullehre im Kontext von Nachhaltigkeit“ der Stiftung Innovation in der Hochschullehre (StIL). Wir fühlen uns dem Konzept *Bildung für Nachhaltige Entwicklung (BNE)* verpflichtet. In diesem Sinne fordern wir, das Hochschulsystem nachhaltig zu transformieren, um die aktuellen und zukünftigen Herausforderungen bewältigen zu können. Um dies erfolgreich zu verändern und zu gestalten, muss eine kritische Masse von Akteur:innen diese Veränderung einfordern, gestalten, mittragen und kooperativ umsetzen.

Hochschulen tragen die Verantwortung, gesellschaftliche Transformation wissenschaftlich, kritisch, konstruktiv und progressiv zu unterstützen und zu gestalten. Die im Handlungsfeld Lehre Tätigen haben damit die Chance, Studierende auf Transformationsprozesse einer Nachhaltigen Entwicklung vorzubereiten. Im Fokus steht dabei die Förderung zukunftsorientierter Kompetenzen im Verständnis von BNE.

Als Studierende, wissenschaftlich Mitarbeitende, Professor:innen, Lehrbeauftragte, Hochschuldidaktiker:innen, Verwaltungsmitarbeitende, Hochschul-, Fakultäts- und Studiengangsleitungen haben wir vielfältige Perspektiven auf Hochschullehre. Lehre im Kontext von Nachhaltigkeit begreifen wir im Sinne eines *Whole Institution Approach* als ganzheitlichen Bildungsauftrag aller Akteursgruppen.

Mit dieser Erklärung geben wir eine Richtung vor, die für die strategischen, inhaltlichen und vor allem strukturellen Änderungen an Hochschulen wegweisend ist. Ziel muss es sein, nicht nur das Hochschulsystem zu transformieren, sondern darüber hinaus in die Gesellschaft hineinzuwirken.